

Anleitung zum Besuch der Online-Seminare

Ihr schneller Zugang

Folgen Sie einfach diesem Link

weka.adobeconnect.com/betriebsrat

Sie sehen nun dieses Fenster

Wählen Sie einen **beliebigen Namen** und geben Sie **den Raum-Passcode** ein. Diesen finden Sie auf **Seite 1 der aktuellen Ausgabe**. Er ist **identisch** mit dem **Passwort des Monats**.

Hier ein Beispiel

KOSTENFREI!
Alle Arbeitshilfen und Downloads unter www.betriebsrat-kompakt.de

Benutzername: **betriebsrat**
Passwort März: **service18**

sei es hilfreich, bei Pflichtverletzungen Konsequenzen für die Vorgesetzten vorzuschreiben, was bei 13 Prozent der untersuchten Vereinbarungen der Fall ist. Allgemeine Verhaltensgrundsätze für Beschäftigte finden sich in 45 Prozent der ausgewerteten Dokumente, in der Regel in knapper Form. Wichtig sind ausführliche Verhaltensregeln für alle Arbeitnehmer und auch für Unbeteiligte, die Fehlverhalten wahrnehmen. Das fördere eine Kultur des Hinschauens. Bei den Rechten der Beschäftigten könnte ein Verweis auf den gesetzlichen Rahmen dazu beitragen, Handlungsmöglichkeiten aufzuzeigen und das Unrechtsempfinden zu stärken.

↓ DOWNLOAD

Die Betriebsvereinbarung „Maßnahmen zum Schutz vor sexueller Belästigung“ können Sie auf www.betriebsrat-kompakt.de herunterladen.
Benutzername: **betriebsrat**
Passwort März: **service18**

Online-Seminar

Die psychische Gefährdungsbeurteilung in der Praxis

Donnerstag, 15. März | 11:00 Uhr

In nur 30 Minuten erfahren Sie:

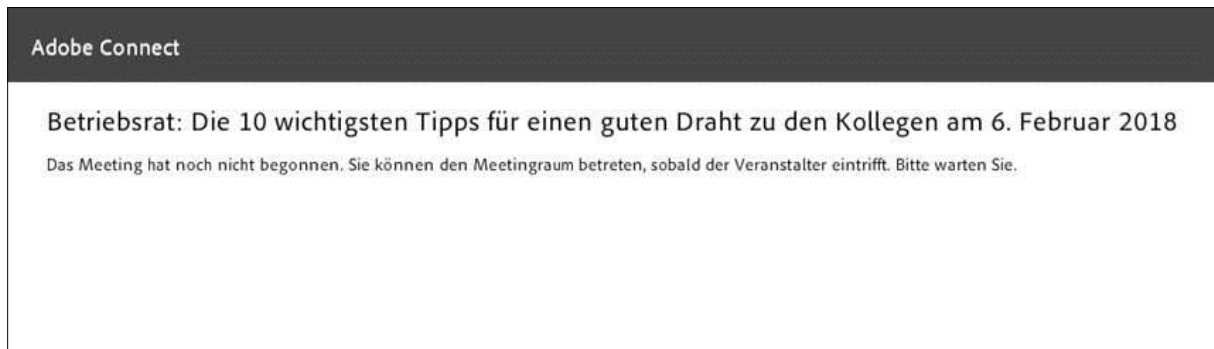
- » wie Sie psychische Belastungen am besten erfassen können,
- » welche Punkte in die Beurteilung gehören und
- » welche Rechte Sie als Betriebsrat dabei haben.

So nehmen Sie am Online-Seminar teil:

- » Gehen Sie bitte auf diese Webseite: <https://weka.adobeconnect.com/betriebsrat>
- » Geben Sie den Zugangscode **service18** ein.
- » Fünf Minuten vor Beginn ist der virtuelle Seminarraum geöffnet.

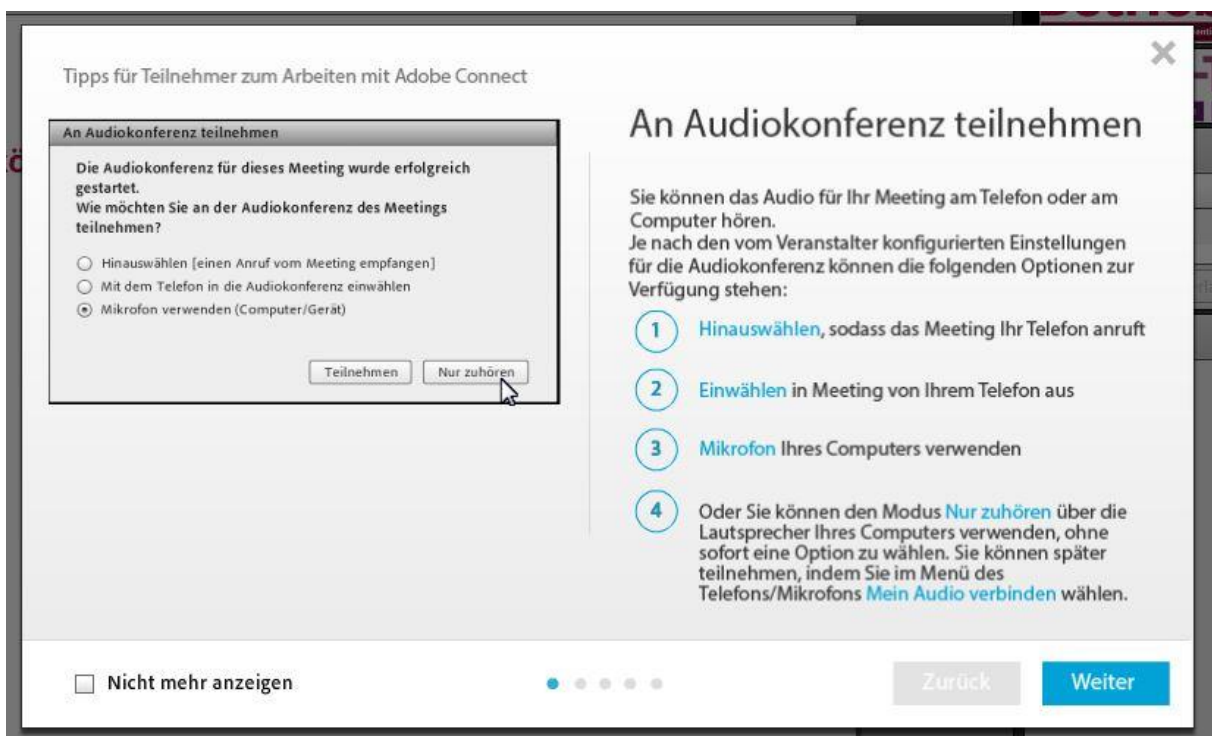
S. Rohde
Chefredakteurin
Betriebsrat KOMPAKT
Sisko Rohde,
Rechtsanwältin &
Journalistin

Sie sehen nun dieses Fenster



Fünf Minuten vor Beginn wird der virtuelle Seminarraum geöffnet. Sie werden automatisch in den Seminarraum gelassen. Eventuell will Adobe Connect ein **Plug-In** installieren. Eventuell will Adobe Connect auch **Flash** installieren. Bitte lassen Sie die Installation zu.

Sie sehen dann dieses Fenster. Bitte wählen Sie „Mikrofon verwenden“ und klicken Sie auf „Weiter“



Dann sehen Sie dieses Fenster. Hier müssen Sie nichts einstellen, können aber auf Vollbild umschalten. Bitte klicken Sie auf „Weiter“.

Tipps für Teilnehmer zum Arbeiten mit Adobe Connect

Bildschirmfreigabe anzeigen

Probleme bei der Anzeige des Inhalts? Über diese Symbole erhalten Sie Hilfe.

- 1 Durch Klicken auf **Vollbildmodus** in der Titelleiste können Sie das Inhaltsfenster erweitern, sodass der Inhalt den gesamten Bildschirm ausfüllt.
- 2 Über **Vollbildmodus beenden** können Sie jederzeit in den bisherigen Modus zurück wechseln.
- 3 Gibt jemand feine Details auf dem Bildschirm frei? Durch einfaches Klicken auf **Einzoomen** machen Sie jedes Pixel sichtbar.
- 4 Wenn Sie fertig sind, klicken Sie auf **An Fenstergröße anpassen**, um die Originalgröße wiederherzustellen.

Nicht mehr anzeigen

Zurück Weiter

Dann sehen Sie dieses Fenster. Sie müssen hier aber nichts tun. Klicken Sie auf „Weiter“

Tipps für Teilnehmer zum Arbeiten mit Adobe Connect

Chat

Chatten ist kinderleicht — geben Sie einfach Ihre Nachricht in das Feld unten im Chat-Pod ein und drücken Sie die Eingabetaste (oder klicken Sie auf das Chat-Symbol), um die Chat-Nachricht zu senden. Aber das ist längst nicht alles — klicken Sie einfach auf das Chat-Menü in der rechten oberen Ecke des Chat-Pods, um die vielfältigen Optionen anzuzeigen.

- 1 Klicken Sie im Menü auf **Chat starten mit**, um privat mit den Veranstalter, den Moderatoren oder anderen Teilnehmern zu chatten.
- 2 Wählen Sie unter **Textgröße** eine Größe, die für Sie leicht zu lesen ist. Keine Sorge — die Textgröße wird ausschließlich für Sie geändert.
- 3 Wählen Sie eine **Chat-Farbe**, damit Ihre Nachrichten sofort ins Auge fallen!
- 4 **URLs**, die Sie in den Chat-Pod eingeben oder einfügen, werden in klickbare Links für alle im Meetingraum Anwesenden umgewandelt.

Nicht mehr anzeigen

Zurück Weiter

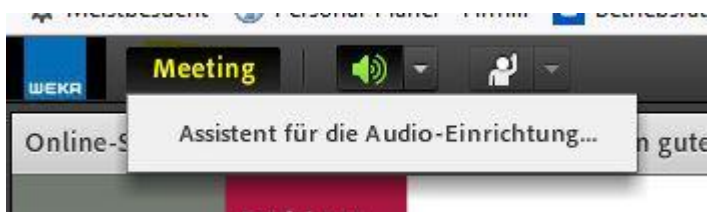
So passen Sie die Lautstärke in Adobe Connect an



Eventuell müssen Sie auch die Lautstärke an Ihrem Rechner anpassen (rechts unten am Bildschirm)

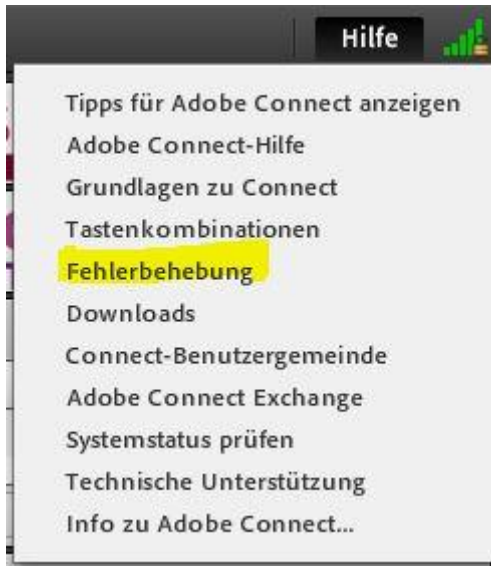


Nutzen Sie bei Bedarf auch den Assistenten für die Lautstärke



Fehlerbehebung

Sollten immer noch Tonprobleme oder andere Fehler auftreten, können Sie auch die Fehlerbehebung von Adobe Connect nutzen (rechts oben am Bildschirm)



Ob Sie die Systemvoraussetzungen erfüllen, können Sie ganz einfach hier testen:

<https://weka.adobeconnect.com>

Hilfe und Kontakt

Wenn Sie technische Unterstützung brauchen, hilft unser Support Ihnen gerne weiter:

techsupport@weka.de

oder am Telefon: 0 82 33/ 23-73 23.

Video-Aufzeichnungen

Die Aufzeichnungen sind nur für Abonnenten von Betriebsrat KOMPAKT und Urteils-Ticker BETRIEBSRAT verfügbar. Bestellen Sie jetzt Ihr kostenloses Probeexemplar mit Zugang zu allen Online-Services.

<http://www.urteilsticker-betriebsrat.de>

oder

<http://www.betriebsrat-kompakt.de>