

## Service und kompetente Beratung

Sie haben Fragen zu Installation, Bedienung oder Programm-funktionen? Herr Ogiolda und sein Team helfen Ihnen gerne weiter.

**Rufen Sie uns an, schicken Sie uns ein Fax oder eine E-Mail.**

Unser Hotline-Team steht Ihnen gerne zur Verfügung von:

<b>Montag bis Donnerstag</b>	<b>08.00 – 17.00 Uhr</b>
<b>Freitag</b>	<b>08.00 – 15.30 Uhr</b>
<b>Fon</b>	<b>0 82 33.23-73 02</b>
<b>Fax</b>	<b>0 82 33.23-72 18</b>
<b>E-Mail</b>	<b>hotline.architektur@weka.de</b>

### Sie benötigen Mehrplatzlizenzen?

Sprechen Sie mit uns! Wir halten attraktive Rabatte für Sie bereit. Christine Wilholm und Kerstin Hofmann beraten Sie gerne persönlich:

<b>Fon</b>	<b>0 82 33.23-40 50</b>
<b>Fax</b>	<b>0 82 33.23-71 47</b>
<b>E-Mail</b>	<b>wartungsvertraege.bau@weka.de</b>

## VOB/C-Praxiskommentar zu Ausschreibung, Ausführung und Abrechnung von Bauleistungen

**Herausgeber: Hempel, Klose, Mittag**

Rechts- und haftungssichere Ausschreibungen – Ihr Lösungspaket beantwortet Ihnen schnell und umfassend alle Fragen rund um die VOB/C:

- schneller Zugriff und Suche nach Gewerken bzw. DIN-Nummern
- verständlich erläuterte Ausführungsvorschriften der VOB/C
- eindeutige Abgrenzung zwischen Besonderer Leistung, Hauptleistung und Nebenleistung
- zahlreiche Arbeitshilfen in Wort und Bild



## Ihre Garantie: überzeugend praktisch

Der **VOB/C-Praxiskommentar** ist eine einzigartige Arbeitshilfe für Sie: Ihr Lösungspaket unterstützt Sie in allen kritischen und kniffligen Fragen zur Ausschreibung und Ausführung von Bauleistungen. Darauf können Sie sich verlassen!

### So nutzen Sie Ihre neue Praxislösung konsequent und erfolgreich:

- **Sie finden sich schnell zurecht**  
Alle Kommentare sind übersichtlich nach Gewerken bzw. nach DIN-Nummern gegliedert. Jede einzelne ATV ist eindeutig in Hauptleistungen, Besondere Leistung und Nebenleistung aufgeteilt. Das garantiert die Vollständigkeit Ihrer Ausschreibungen.
- **Sie gehen immer auf Nummer sicher**  
Gerade der Schutz vor Nachträgen ist besonders entscheidend. Deshalb finden Sie für jedes Gewerk Fallsammlungen zu Problemen aus der Praxis – natürlich mit bewährten Lösungsvorschlägen.
- **Was Ihnen wirklich weiterhilft**  
Ausführliche Praxisbeispiele erleichtern Ihnen die Arbeit – egal, ob Sie wasserdicht ausschreiben oder sich vor teuren Nachforderungen schützen wollen.

### Haben Sie Fragen, Anregungen oder Wünsche zu Ihrem „VOB/C- Praxiskommentar“?

Schreiben Sie uns! Wir helfen Ihnen gern weiter. Denn wir freuen uns über Ihr Feedback: Helfen Sie uns, Ihr Produkt auch weiterhin auf Ihre konkreten Anforderungen abzustimmen.

Schicken Sie Ihre E-Mail an: [service.bau@weka.de](mailto:service.bau@weka.de)

## Herzlich willkommen beim „VOB/C-Praxiskommentar“



Liebe Leserin, lieber Leser,

Ihr neuer **VOB/C-Praxiskommentar** ist keine herkömmliche Auslegung der VOB/C-Regelungen. Vielmehr orientiert sich die Kommentierung praxisnah an der Arbeits- und Denkweise des Planers.

Dadurch können Sie alle Ausschreibungen – wie auch die Ausführung und Abrechnung der beschriebenen Bauleistungen – mit Ihrem Praxiskommentar **VOB-gerecht** umsetzen.

Insgesamt stehen Ihnen die Aufmaß- und Abrechnungsregeln **von mehr als 50 maßgebenden Gewerken nach VOB 2005** digital zur Verfügung – leicht verständlich kommentiert und mit vielen Bildern illustriert.

Zahlreiche **detaillierte Aufmaß- und Abrechnungsbeispiele sowie Fallsammlungen** ermöglichen Ihnen ein sicheres und effizientes Arbeiten in Sachen VOB/C. Durch die Möglichkeit, Vorschriften direkt zu übernehmen und weiterzuverarbeiten, z.B. in AVA-Programmen, gewinnen Sie mit Hilfe Ihrer neuen Praxislösung noch mehr Kostensicherheit und Kompetenz gegenüber Ihrem Bauherrn.

Überzeugen Sie sich am besten gleich selbst: Komplizierte Anforderungen haben Sie mit dem VOB/C - Praxiskommentar schnell und sicher im Griff.

Ich wünsche Ihnen ein erfolgreiches Arbeiten mit Ihrem neuen Lösungspaket.

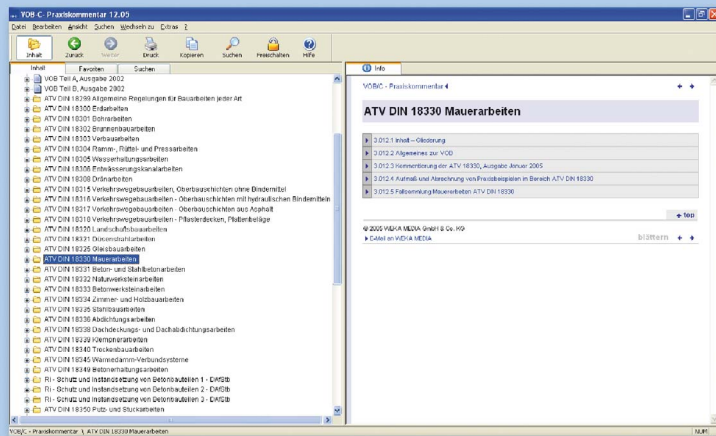
Ihr

Christian Atzkern  
Produktmanager

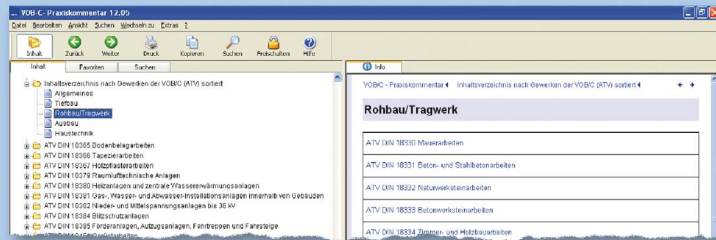
# So einfach und schnell arbeiten Sie mit Ihrem neuen Lösungspaket

## 1. Auswahl eines VOB/C-Kommentars

Für die Auswahl einer bestimmten ATV-Kommentierung klicken Sie einfach auf die entsprechende ATV – z.B. DIN 18330 Mauerarbeiten – im Navigationsbaum. Diesen finden Sie im linken Fensterbereich, nach DIN-Nummern sortiert. Dadurch öffnet sich das Inhaltsverzeichnis der jeweiligen ATV im rechten Fensterbereich. Mit weiteren Klicks auf die Kapitelüberschriften können Sie nun nähere Details schnell und einfach recherchieren.

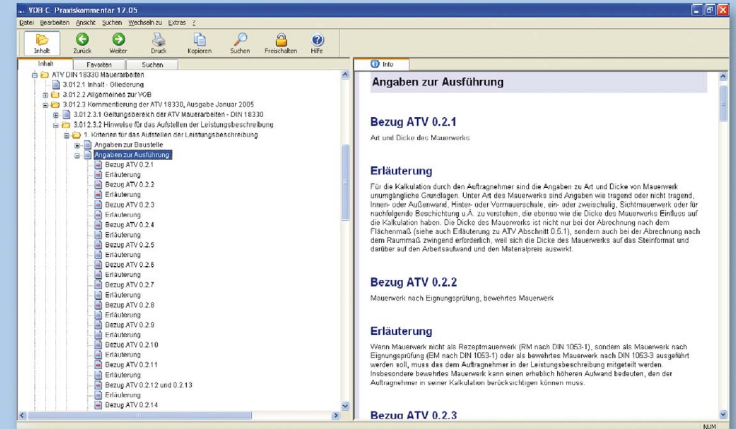


Unser Tipp: Ebenso können Sie die gewünschte ATV-Kommentierung auch über die Einteilung nach Gewerken öffnen. Zur Auswahl stehen Ihnen hierbei die Fachbereiche: Allgemeines, Tiefbau, Rohbau/Tragwerk, Ausbau und Haustechnik.



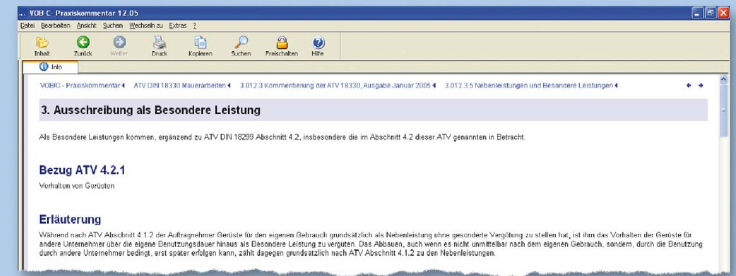
## 2. Aufbau einer ATV-Kommentierung

Der inhaltliche Aufbau bzw. die Gliederung der VOB/C-Kommentare folgt einem einheitlichen Prinzip. Die jeweilige **Kommentierung der einzelnen ATV-Abschnitte** ist in allen Kapiteln durchgängig in gleicher Art und Weise **mit ausführlichen Erläuterungen** dargestellt.

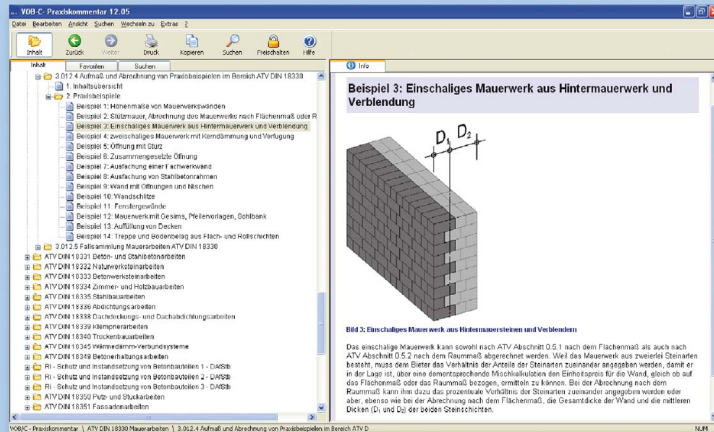


## 3. Ihr besonderes Plus – alle Arbeitshilfen in Wort und Bild

### Eindeutige Abgrenzung zwischen Besonderer Leistung, Hauptleistung und Nebenleistung



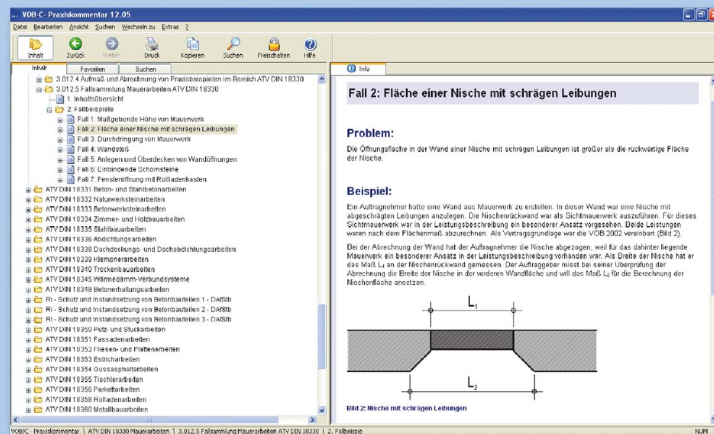
## Abrechnungsbeispiele mit zahlreichen Abbildungen



## VOB/C-Kommentare in der Übersicht

- |       |   |       |   |
|-------|---|-------|---|
| 18299 | Allgemeine Regeln für Bauarbeiten jeder Art                             | 18340 | Trockenbauarbeiten  |
| 18300 | Erdarbeiten   | 18345 | Wärmedämm-Verbundsysteme  |
| 18301 | Bohrarbeiten  | 18349 | Betonerhaltungsarbeiten   |
| 18302 | Brunnenbauarbeiten  | 18350 | Putz- und Stuckarbeiten   |
| 18303 | Verbauarbeiten  | 18351 | Fassadenarbeiten  |
| 18304 | Ramm-, Rüttel- und Pressarbeiten  | 18352 | Fliesen- und Plattenarbeiten                                    |
| 18305 | Wasserhaltungsarbeiten  | 18353 | Estricharbeiten   |
| 18306 | Entwässerungskanalarbeiten  | 18354 | Gussasphaltarbeiten   |
| 18308 | Dränarbeiten  | 18355 | Tischlerarbeiten  |
| 18315 | Verkehrswegbauarbeiten, Oberbauschichten ohne Bindemittel               | 18356 | Parkettarbeiten   |
| 18316 | Verkehrswegbauarbeiten, Oberbauschichten mit hydraulischen Bindemitteln | 18358 | Rollladenarbeiten   |
| 18317 | Verkehrswegbauarbeiten, Oberbauschichten aus Asphalt                    | 18360 | Metallbauarbeiten   |
| 18318 | Verkehrswegbauarbeiten, Pflasterdecken, Plattenbeläge und Einfassungen  | 18361 | Verglasungsarbeiten   |
| 18320 | Landschaftsbauarbeiten  | 18363 | Maler- und Lackierarbeiten                                      |
| 18321 | Düsenstrahlarbeiten   | 18364 | Korrosionsschutzarbeiten an Stahl- und Aluminiumbauten          |
| 18325 | Gleisbauarbeiten  | 18365 | Bodenbelagarbeiten  |
| 18330 | Mauerarbeiten   | 18366 | Tapezierarbeiten  |
| 18331 | Betonarbeiten   | 18367 | Holzpflechterarbeiten   |
| 18332 | Naturwerksteinarbeiten  | 18379 | Raumlufttechnische Anlagen                                      |
| 18333 | Betonwerksteinarbeiten  | 18380 | Heizanlagen und zentrale Wassererwärmungsanlagen                |
| 18334 | Zimmer- und Holzbauarbeiten   | 18381 | Gas-, Wasser- und Entwässerungsanlagen innerhalb von Gebäuden   |
| 18335 | Stahlbauarbeiten  | 18382 | Nieder- und Mittelspannungsanlagen mit Nennspannungen bis 36 kV |
| 18336 | Abdichtungsarbeiten   | 18384 | Blitzschutzanlagen  |
| 18338 | Dachdeckungs- und Dachabdichtungsarbeiten                               | 18385 | Förderanlagen, Aufzugsanlagen, Fahrtreppen und Fahrsteige       |
| 18339 | Klempnerarbeiten  | 18451 | Gerüstarbeiten  |

## Fallsammlungen mit Problemen aus der Praxis



**Die perfekte Praxislösung für alle Fragen zur Ausschreibung, Ausführung und Abrechnung von Bauleistungen!**